



# Kształcimy menedżerki i menedżerów o umiejętnościach komunikacyjnych

Bachelor of Arts (B.A.)

Międzynarodowa komunikacja w gospodarce

Wydział Zarządzania i Kulturoznawstwa

## Informacje ogólne

Nasz kierunek z siedzibą w Görlitz scala w umiejętny sposób fundamentalne oraz nowoczesne dyscypliny menedżerskie, łącząc je z efektywnymi metodami komunikacji.

Duży nacisk kładziemy również na kompetencje językowe oraz interkulturowe, dla zdobywania których miasto Görlitz, położone w trójkącie granicznym Polski, Niemiec i Czech, stanowi idealne pole doświadczalne.

## Cele studiów

Kierunek utworzono w celu kształcenia specjalistów na rynek międzynarodowy w dziedzinie komunikacji gospodarczej. Absolwentki i absolwenci będą fachowcami, potrafiącymi identyfikować w gospodarce powiązania biznesowe, prawne, społeczne, międzykulturowe i ekologiczne. Będą też w stanie, w sposób wiarygodny, samodzielny i kreatywny, mierzyć się z wyzwaniami, które stwarza komunikacja wewnątrz przedsiębiorstw, a także w sieci firm i instytucji aktywnych na polu międzynarodowym.

## Perspektywy zawodowe

Uzyskane kompetencje w zakresie menedżmentu, marketingu, współpracy ze środkami masowego przekazu, public relations oraz doświadczenie w międzynarodowych kontaktach z klientami, współpracownikami i teamami, otwierają absolwentkom i absolwentom możliwość startu zawodowego w przedsiębiorstwach i instytucjach w kraju i zagranicą. Ponadto studia na kierunku „Międzynarodowa komunikacja w gospodarce” w Görlitz przygotowują do objęcia funkcji kierowniczych w firmach, a także do stworzenia własnego start-upu.

[Podejmij studia na kierunku „Międzynarodowa komunikacja w gospodarce” w Görlitz!](#)

# Program studiów

## Zajęcia specjalistyczne i językowe

Podczas pierwszych pięciu semestrów studiów będziesz stopniowo poszerzać wiedzę specjalistyczną oraz doskonalić swoje umiejętności.

### Zakres zajęć specjalistycznych (semestry 1 do 5)

- gospodarka/zarządzanie/prawo
- podstawy komunikacji

- interkulturowość a gospodarka
- cyfryzacja w gospodarce, zarządzaniu przedsiębiorstwem i komunikacji

### Zakres zajęć językowych (semestry 1 do 4)

- specjalizacja językowa w tematyce ekonomicznej - konwersacje w języku polskim wzgl. czeskim
- język angielski w komunikacji gospodarczej
- profesjonalizacja języka niemieckiego w tematyce społecznej i ekonomicznej

## Specjalizacje i praktyka semestralna

### Zajęcia na specjalizacjach (semestry 3 do 5)

- wewnętrzna komunikacja interpersonalna w przedsiębiorstwie
- komunikacja zewnętrzna za pośrednictwem środków masowego przekazu i mediów społecznościowych, a także z klientami i partnerami biznesowymi
- zarządzanie serwisami sieciowymi i komunikacja sieciowa w organizacjach wzgl. projektach o zasięgu międzynarodowym

### Semestr 6

Podczas 20-tygodniowej praktyki w przedsiębiorstwie zorientowanym na rynki zagraniczne, pracując nad projektami, rozwinięsz swoje umiejętności menedżerskie i komunikacyjne.

## Moduł kompleksowy i praca licencjacka

### Semestr 7

Zajęcia w tzw. module kompleksowym to rodzaj podsumowania uzyskanych przez Ciebie kompetencji. Tu zmierzysz się z problematyką związaną z perspektywiczną strategią zarządzania przedsiębiorstwem i zarządzaniem marką na rynkach międzynarodowych.

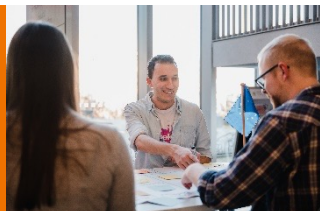
### Praca licencjacka

Wszystkie informacje na temat zajęć przedmiotowych i tematyki studiów w Görlitz znajdziesz w tzw. [katalogu modułów](#).

## Warunki przyjęcia na studia

Język angielski: co najmniej na poziomie B2 zgodnie z Europejskim Systemem Opisu Kształcenia Językowego (ang. Common European Framework of Reference for Languages CEFR)

Obcokrajowcy: dodatkowo bardzo dobra znajomość języka niemieckiego (jeden z certyfikatów językowych: DSH, GDS, KDS, ZOP, TestDaF-poziom 4 lub DSD II)



Aneks

Doradca

Nasza uczelnia znajduje się w pobliżu trójstyku granic Polski, Niemiec i Czech.

Posiadamy w naszej ofercie studia licencjackie, magisterskie w dziedzinach nauk inżynierskich, przyrodniczych, społecznych i ekonomicznych. Atutami naszej uczelni są rodzinna atmosfera oraz proces nauczania intensywnie łączący edukację z badaniami.



Prof. Dr. rer. pol. Falk Maiwald  
kierownik kierunku:  
Międzynarodowa komunikacja w gospodarce

e-mail: [falk.maiwald@hszg.de](mailto:falk.maiwald@hszg.de)  
tel.: +49 3581/ 374-4388

[Podejmij studia na kierunku „Międzynarodowa komunikacja w gospodarce“ w Görlitz!](#)